

**LOPE
DE VEGA**
RESIDENCIA
UNIVERSITARIA

**¡Bienvenid@ a la
Residencia Universitaria
LOPE DE VEGA!**

Esperamos que esta guía ayude
a que tu llegada sea súper fácil



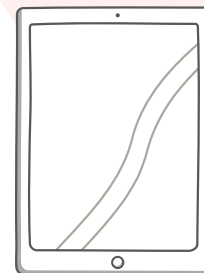
LOPE
DE VEGA
RESIDENCIA
UNIVERSITARIA

Antes de presentarnos

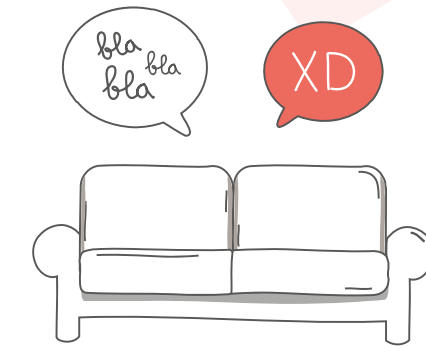
nos gustaría asegurarnos de que:



Sabes cómo contactar con la administración de la residencia para informar de cualquier problema que te pueda surgir.



Ya nos sigues en Facebook e Instagram, para saber que podrás estar al día de lo que pasa en tu nueva residencia.



También nos gustaría decirte que vivir con otras personas es mucho más fácil si entre tod@s hacemos que haya buen ambiente, y estamos segur@s de que va a ser así.

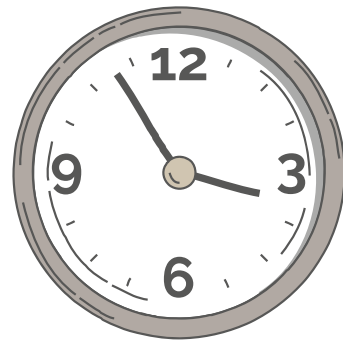
Índice

> Información útil	4	> Mens sana in corpore sano	14
> Para que te sientas como en casa	5	> PLAN EAT: nuestro servicio de restaurante	15
> Qué hacer si algo se estropea	6	> Transporte	16
> Algunas cuestiones importantes	7	> Centros comerciales y supermercados	18
> Cuidemos del medio ambiente	8	> Contactos útiles	19
> Para que todo vaya genial	9	> Alcalá gratuito	20
> Para que te sientas segur@	10	> Salir por Alcalá	21
> Envíos postales y paquetería	11	> PLAN GO	22
> Un servicio todo incluido	12	> De lunes a domingo	24
> Tu salud, ¡lo primero!	13		



LOPE
DE VEGA
RESIDENCIA
UNIVERSITARIA

Información útil



Residencia Universitaria Lope de Vega

Horario de oficina:

Lunes a jueves.....09.00 a 20.00

Viernes..... 08.00 a 16.00

Fuera de estos horarios estará
el equipo de Seguridad 24h 91 144 16 57



¡Síguenos!

 Residencia Lope de Vega

 Nexo Residencias

 @residencia.lopedevega

 @nexoresidencias

Para que te sientas como en casa

Desde La Residencia Universitaria Lope de Vega (by Nexo Residencias), gestionamos tu alojamiento para que no te falte de nada.

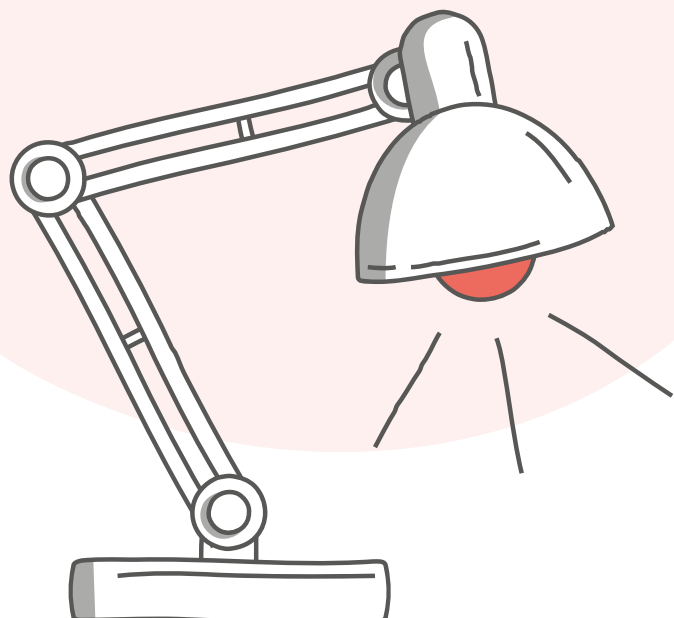
Queremos que te sientas como en casa, ofreciéndote el mejor servicio.

Cuidamos de cada detalle y buscamos que el ambiente sea genial y te lleves, además de much@s amig@s, una experiencia maravillosa.

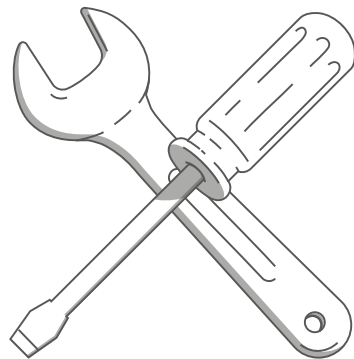
La seguridad también es muy importante, por ello, el acceso a la residencia y a las habitaciones es con llave electrónica individualizada, y a través de nuestra recepción 24h.

Nuestra intención es que vivir en una de nuestras residencias resulte increíblemente fácil, y siempre habrá alguien para ayudarte y atender todas tus dudas.

Como parte de una red global de alojamiento para estudiantes, nuestro objetivo es facilitar las conexiones y enriquecimiento mutuo entre tod@s nuestr@s residentes.



Qué hacer si algo se estropea



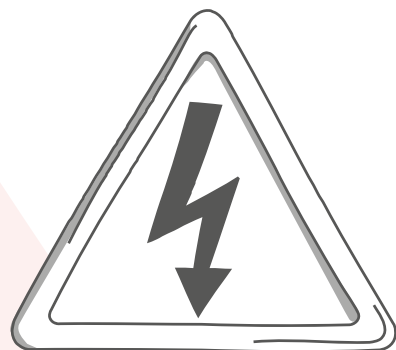
Si algo se rompe o se estropea en la residencia, lo arreglaremos rápidamente y con una sonrisa.

Con “algo” nos referimos a...

Todo lo que incluimos como equipamiento de la habitación, o como parte de las zonas comunes del edificio.

Con rápidamente...

Si se considera reparación de emergencia (puede suponer un riesgo para la seguridad o la salud de nuestros residentes), se arreglará en un plazo máximo de 24h. Si se trata de algo que pueda afectar a las comodidades que ofrecemos a nuestros residentes, se solucionará en el plazo de 5 días hábiles.



Todo lo demás se arreglará en un plazo máximo de 28 días desde la recepción del informe.

El equipo de mantenimiento está a vuestra disposición si lo necesitáis: Puedes dejar un aviso en recepción de manera presencial o por teléfono (24 horas)

Algunas cuestiones importantes

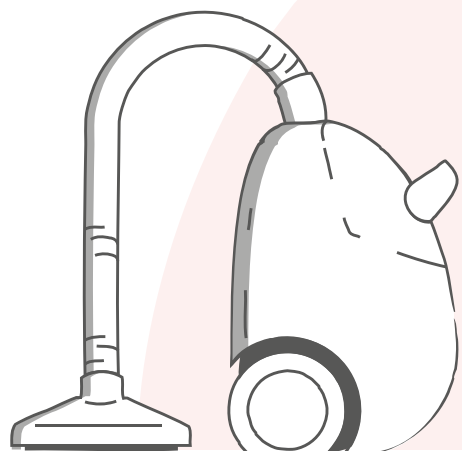
En Nexo Residencias nos tomamos en serio el comportamiento de nuestro@s residentes. El reglamento está hecho para proteger vuestros derechos, en particular el derecho a tener un buen ambiente de estudio y descanso. Para ello, tod@s tenemos que poner de nuestra parte y cumplirlo.

No queremos vernos en la situación de tener que expulsar a nadie, así que, todo va a ser mucho más fácil si tomamos el respeto como base para todo, y cuidamos junt@s tanto de las instalaciones como del ambiente de la residencia. Mantener limpias y ordenadas las zonas comunes es una responsabilidad conjunta.

Como sabes, ofrecemos en el precio el servicio de limpieza una vez a la semana; pero si hay que hacer una limpieza exhaustiva a causa de un comportamiento inadecuado por tu parte, tendrás que asumir el coste adicional.

Cuando entres a la habitación se hará un inventario de todo lo que hay en ella. Si algo se rompe o se estropea por un uso impropio, tendrás que hacerte cargo de los costes correspondientes.

Recuerda que eres responsable de tus invitad@s o visitas.

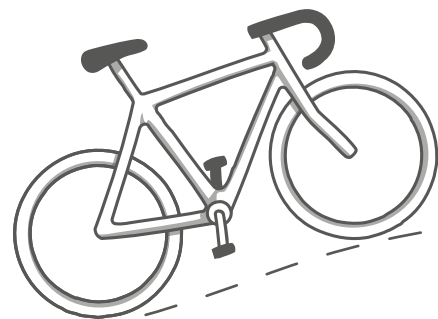


Cuidemos del medio ambiente



Desde Nexo Residencias, estamos comprometidos con el cuidado de nuestro entorno, por lo que constantemente buscamos soluciones biosostenibles.

De manera progresiva, estamos incorporando en el funcionamiento de nuestros edificios fuentes de energía renovables y sistemas de reciclado para que en un futuro próximo seamos aún más verdes.



También hay algunos aspectos con los que tú mism@ puedes ayudar a cuidar el medio ambiente:

Apaga el termostato del climatizador cuando no estés

Sobre todo, no abras las ventanas cuando tengas el aire acondicionado o la calefacción puesta.

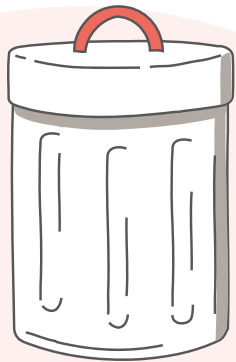
Apaga las luces y aparatos eléctricos

¡No sabes cuánta energía puede ahorrarse si en lugar de dejar "en reposo" apagas todas las luces y cualquier aparato eléctrico que no estés utilizando!

Usa la bici

Tenemos aparcamiento para bicicletas. Sólo necesitas traer la tuya y un candado o cadena.

Para que todo vaya genial



Qué esperamos de ti...

Cuida tu habitación, manteniéndola limpia y ordenada.
¡Esto incluye las paredes! Así que, aunque nos encanta que decoréis y personalizéis vuestras habitaciones, tened cuidado de no hacer agujeros, provocar manchas y desconches, etc.

Procura no hacer mucho ruido.

Permitenos el acceso a tu habitación cuando tengamos que arreglar algo.

Evita fiestas y reuniones multitudinarias en tu habitación y aprovecha las zonas comunes.

Recuerda que, por mucho que nos encanten, está prohibido tener animales en la residencia.



Limpieza

Acuérdate de tirar la basura, ¡que no se acumule!

Recuerda fregar con cuidado de no obstruir las tuberías de la cocina.

Retira el pelo que se va acumulando en la ducha para evitar que cause atascos en las tuberías.

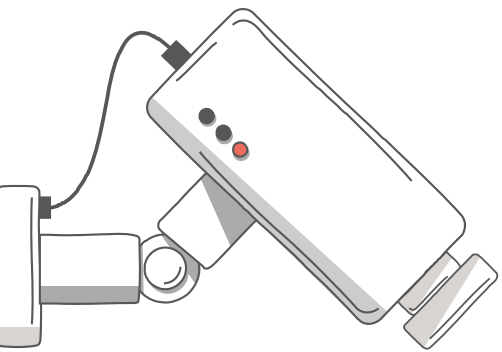
Visitas

Nos encantan las visitas de familiares y amig@s. Recuerda que hay un horario establecido para ello (10.00– 23.00).

Si necesitas que una de tus visitas se quede a dormir, consulta en Recepción.

También puedes echarle un vistazo al documento **“Reglamento Interno de Convivencia”** en nuestra página web.

Para que te sientas segur@



Seguridad contra incendios

Dedica un tiempo a familiarizarte con el punto de reunión y las indicaciones a seguir en caso de incendio. Asegúrate de conocer la salida de emergencia más cercana a tu habitación.

Se realizan pruebas con las alarmas antiincendios todos **los miércoles 12 a 13h.** así que no te asustes, que son para comprobar que está todo en orden.

Información general de seguridad.

La manipulación de las alarmas contra incendios y los dispositivos de seguridad es un delito y se sancionará.

Fumar y consumir drogas está prohibido en cualquier parte de la residencia.

Cierra puertas y ventanas **cuando no estés** en tu habitación, para evitar robos.

Ten en cuenta los aspectos básicos para garantizar tu propia seguridad, por ejemplo, ten cuidado con traer a gente que no conoces a la residencia. Es mejor no dar pie a que entre alguien que pueda causar algún problema.

No hagas mucho ruido por la noche, porque habrá compañer@s que necesiten estudiar hasta tarde, o madrugar al día siguiente.

Las novatadas no están permitidas.

En nuestras residencias no se distingue entre residentes de distintos años: todos tienen exactamente el mismo estatus, rol y derechos.



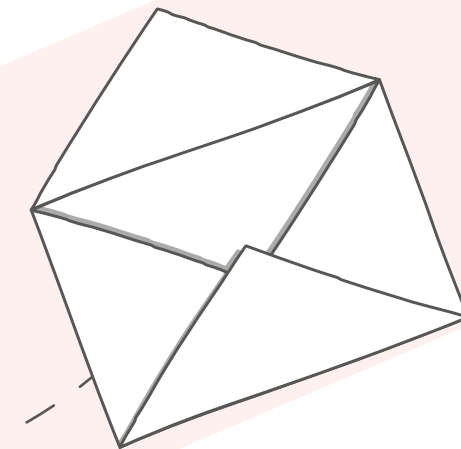
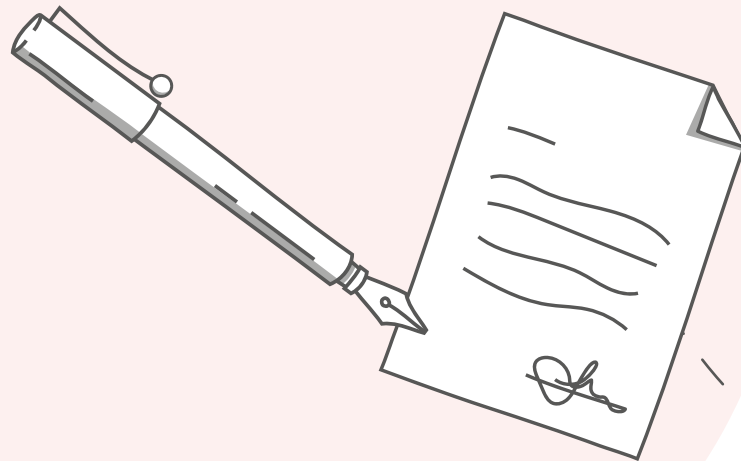
LOPE
DE VEGA
RESIDENCIA
UNIVERSITARIA

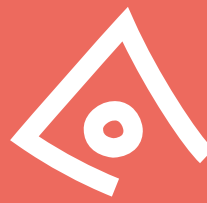
Envíos postales y paquetería

Todos los paquetes que se reciban irán a Recepción en el horario de apertura de oficina. Para recogerlos tendrás que firmar y mostrar tu DNI.

Por favor, asegúrate de que escribes bien la dirección y de incluir tu nombre completo y el número de tu habitación.

Estaremos pendientes y haremos todo lo posible por cuidar los paquetes y que lleguen "sanos y salvos". Sin embargo, en caso improbable de que algo salga mal, no podemos responsabilizarnos de un daño o pérdida que pueda sufrir un paquete que nos hayas autorizado a recibir en tu nombre.





LOPE
DE VEGA
RESIDENCIA
UNIVERSITARIA

Un servicio todo incluido



24h Seguridad **Mantenimiento** **Correo** **Comedor** **Climatización**

Todas las habitaciones tienen aire acondicionado y calefacción.

Baño

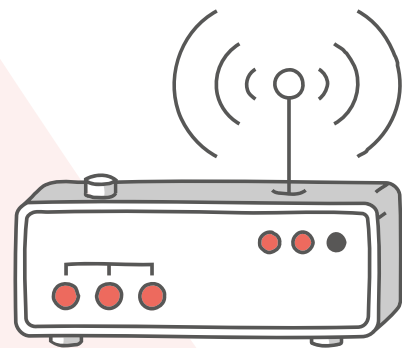
Todas las habitaciones tienen baño privado con ducha, inodoro y lavabo.

Mobiliario

Todas nuestras habitaciones tienen camas con canapé, escritorios, flexo, pinboard, cajonera, armario y muuucho espacio para guardar tus cosas.

Internet & WiFi

Tendrás a tu disposición una conexión de banda ancha, así como de Wi-Fi de 30Mb. Si necesitas más, puedes contratar la ampliación hasta 100Mb. Puedes conectar hasta 4 dispositivos.



El servicio de lavandería

En el precio de tu habitación, está incluida la limpieza de las sábanas y toallas que vienen incorporadas en la misma

Para todo lo demás, en la residencia tenemos una sala de lavandería 24 horas. Disponemos de lavadoras y secadoras, que funcionan mediante monedas o a través de la App FlashCash. Las hay que suministran productos (detergente, suavizante), y también hay otras que no, por si quieres usar el tuyo propio para que tu ropa huelga como en casa.

También puedes solicitar el servicio de tintorería **Mr Jeff**. <http://mrjeffapp.com/>

¡Tu salud es lo primero!

Cuando llegues a Alcalá de Henares, debes solicitar el traspaso a un centro sanitario de la Comunidad de Madrid. A unos 5 minutos andando de la Residencia Universitaria Lope de Vega tienes el Ambulatorio Carmen Calzado.

¿Qué necesitas para solicitar el traspaso?

1. Copia del certificado de hospedaje de la Residencia
2. Documento Nacional de Identidad o pasaporte
3. Pedir cita previa por vía telefónica en el centro

¿Cómo llegar?

¡Andando! Calle Carmen Calzado, 14, 28801 Alcalá de Henares, Madrid
918 82 26 00

Farmacias

La Farmacia Huerta está a escasos metros de la residencia,
Calle Tinte, 2, 28801
Alcalá de Henares, Madrid
918 88 15 57

Farmacia Ortopedia Yolanda Tellaeché
Calle Libreros, 50, 28801
Alcalá de Henares, Madrid
918 88 01 55

Farmacia Ruiz Lomas Magín
Calle Mayor, 34, 28801
Alcalá de Henares, Madrid
918 88 02 72

Farmacia Chamorro
Calle Mayor, 99, 28801
Alcalá de Henares, Madrid
918 88 01 87

Otras opciones

Hospital Universitario
Príncipe de Asturias
Carretera Alcalá-Meco, s/n, 28805
Alcalá de Henares, Madrid
918 87 81 00

Hospital HM Vallés
Calle Santiago, 14, 28801
Alcalá de Henares, Madrid
902 08 98 00

Casa de Socorro del Ayuntamiento
de Alcalá de Henares
Calle Santiago, 13, 28801
Alcalá de Henares, Madrid
918 80 59 98

Hospital de Día Quirónsalud Alcalá
de Henares - Sanitas
C/ Vía Complutense 117, 28805,
Alcalá de Henares, Madrid
918 77 57 80

Nuestro servicio de restaurante

Horario de Restaurante

	Diario	Fin de semana
Desayuno	7:00-10:00	8:00-11:00
Comida	13:00-16:00	14:00-17:00
Cena	20:00-22:30	21:00-22:30

Si tus horarios son incompatibles con los horarios de comedor tienes dos opciones:

- Pide la opción picnic en el comedor.
- Pide en recepción que te guarden la comida.

Menú Completo y Saludable

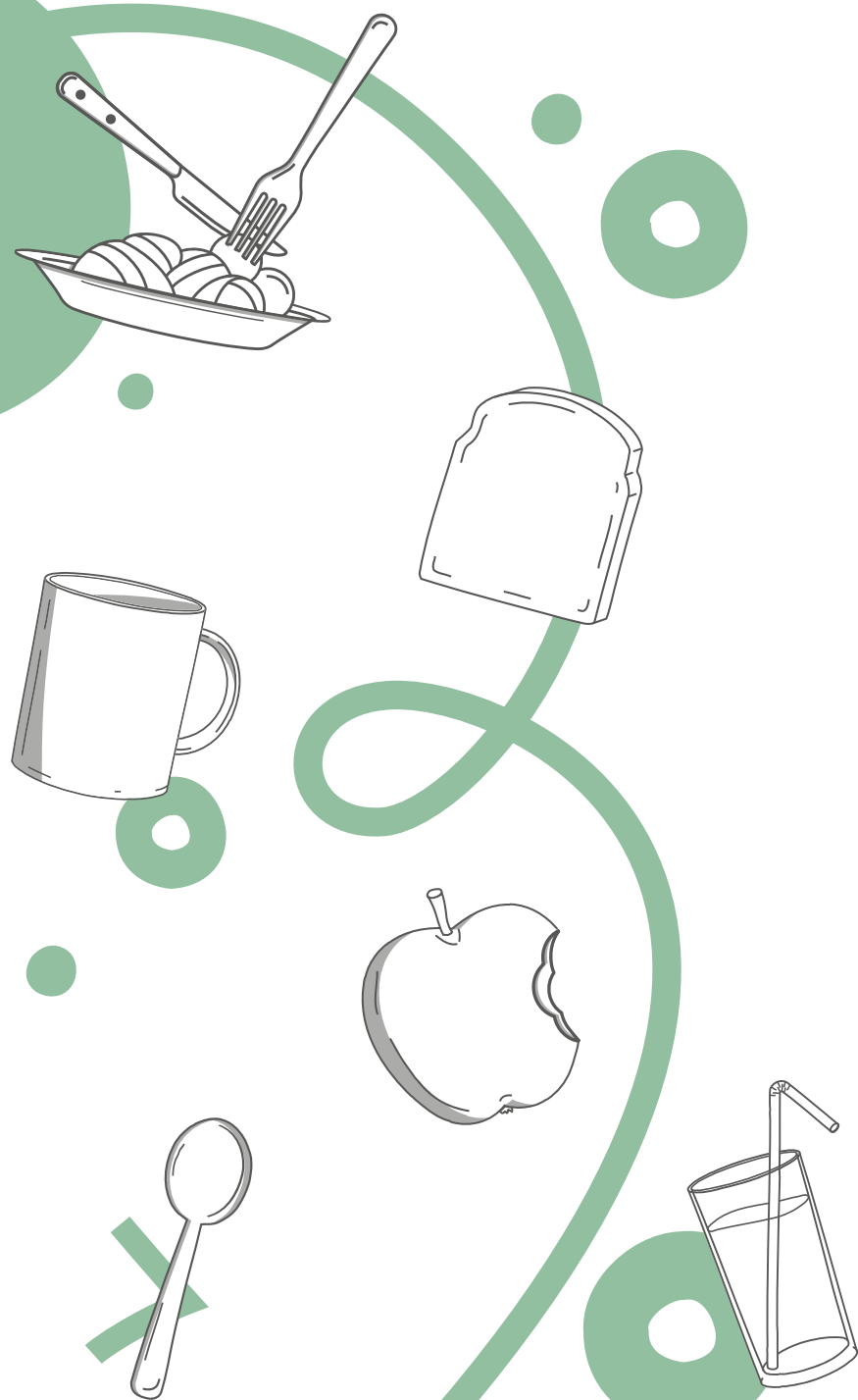
Los fantásticos desayunos de la Residencia harán que levantarte de la cama no suponga un esfuerzo. Se ofrecen distintos tipos de pan y cereales, zumo de naranja natural, café, fiambre, huevos revueltos, etc. Un verdadero desayuno Deluxe para empezar bien el día.

En las comidas y cenas tienes distintos platos de primero y de segundo donde elegir, más guarnición y postre. Siempre hay una opción de plancha a mediodía y, asimismo, tienes a tu disposición una isleta tipo buffet libre con ensaladas, pasta, arroz, etc.

Además, una vez al mes hacemos comidas temáticas y los viernes hay refrescos y tortitas de postre.

¿Eres intolerante a algún alimento?

No te preocupes, en el caso de que padezcas algún tipo de intolerancia alimenticia, el servicio de catering de Sodexo ofrece siempre una alternativa o dieta especial que la cocina te hace instantáneamente.



Mens sana in corpore sano

GYM

En la Residencia disponemos de un magnífico gimnasio dentro de Arcadia Space. Para su correcto uso y disfrute, es necesario recordar que:

- Hay que hacer uso de toallas para mantener las máquinas limpias y presentables para l@s demás.
- No se debe sobrepasar el nivel recomendado de volumen en el equipo de sonido habilitado.
- Hay que tener cuidado al depositar las mancuernas en el suelo.

El acceso y horario al gimnasio es de 7 a 23 h.

PATIO

Además del gimnasio, en el gran patio de Lope de Vega podrás disfrutar de practicar varios deportes y juegos al aire libre.



Además, Nexo Residencias pone a tu disposición WOWEGO, un programa de bienestar y entrenamiento online para que no descuides tu salud y puedas hacer ejercicio, yoga, spinning y muchas más actividades online en nuestros gimnasios, pero también desde cualquier lugar.

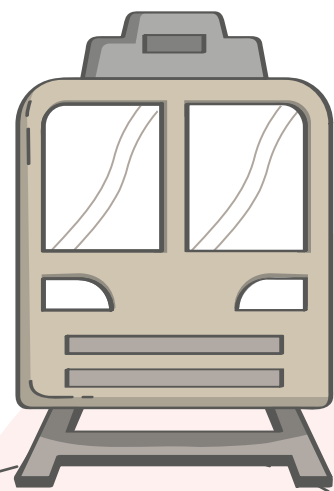
Para que puedas disfrutarla a tope, hemos conseguido unos descuentos para ti:

- Suscripción Trimestral GRATUITA para todos los residentes de NEXO.
- 50% descuento en cualquier Plan de Suscripción posterior.

Si te interesa, pregunta en Recepción a tu llegada.



Transporte



Te recomendamos que te saques el Abono de Transporte Público. Además, para los menores de 26 años hay una tarifa especial 20x20, y podrás moverte por todas las zonas de Madrid por tan solo 20 euros mensuales.

Puedes solicitarla online, o pedir cita previa para ir en persona a una de las oficinas.

¿CÓMO LLEGAR A ALCALÁ DE HENARES?

En tren cercanías

Desde la estación de Atocha

Cercanías: Coge la RENFE cercanías, líneas C-2 ó C-7 hasta la estación de Alcalá de Henares (11 paradas).

A continuación, tendrás que caminar unos 10 minutos aproximadamente, en línea recta desde el Paseo de la Estación, llegando a la Plaza San Diego.

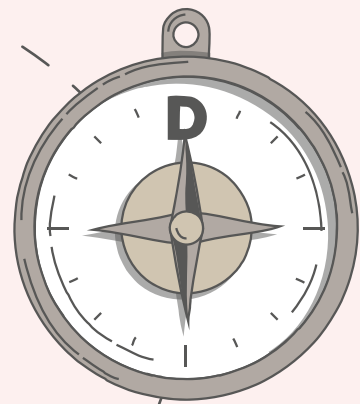
Taxi: Un taxi costará 42€ (tarifa fija) desde Atocha.

Desde la estación de Chamartín

Cercanías: Coge la RENFE cercanías, líneas C-2 o C-7 hasta la estación de Alcalá (14 paradas). A continuación, tendrás que caminar unos 10 minutos aproximadamente, en línea recta desde el Paseo de la Estación, llegando a la Plaza San Diego.

Taxi: Un taxi costará unos 50€ desde Chamartín aproximadamente.

Transporte



En autobús

Intercambiador Avenida de América

Avenida América, 9 28002 MADRID
Si vienes desde Av. América, el bus interurbano que te traerá a Alcalá es la línea 223. La parada más cercana a la Residencia Universitaria Lope de Vega es la Vía Complutense – C/ Brihuega. Después, camina por la Av. Guadalajara, en dirección C/ Libreros, y después dirígete a la Plaza San Diego, hasta llegar a la C/ Colegios, nº 5.

En avión

Bus: Desde la estación del Aeropuerto Adolfo Suarez Madrid Barajas, coge el autobús 824, hasta la parada en Vía Complutense – C/ Brihuega, en Alcalá de Henares.

Cercanías RENFE: Desde la T4 tendrás que coger el tren con destino Príncipe Pío y bajarte tras cinco estaciones, en Atocha.

A continuación, tendrás que coger otro tren con destino Alcalá de Henares o Guadalajara, (líneas C-7 y C-2).

Taxi: Un taxi costará 40€ aproximadamente desde el aeropuerto.

En coche

Desde Madrid se llega a Alcalá de Henares por la Autovía A-2. Hay diferentes salidas para entrar en la ciudad, siendo la primera de ellas la 23, que llega al centro histórico.

Líneas de autobús para llegar al Campus Tecnológico (parada en Plaza Cervantes a 3 minutos andando)

Línea 2

Línea 3

Línea 12 (Facultad de Biología)

Centros comerciales y supermercados

Centro comerciales

Alcalá Magna (línea 2, 3 y 12 de bus)
Calle Valentín Juara Bellot, 4, 28806
Alcalá de Henares, Madrid

La Dehesa (línea 5 de bus o Renfe
Cercanías C-7)
Calle Humanes, 1, 28805
Alcalá de Henares, Madrid

La Dehesa Parque de Ocio Cuadernillos
(línea 5 de bus o Renfe Cercanías C-7)
Carretera Madrid Barcelona, Km 34, 28801
Alcalá de Henares, Madrid

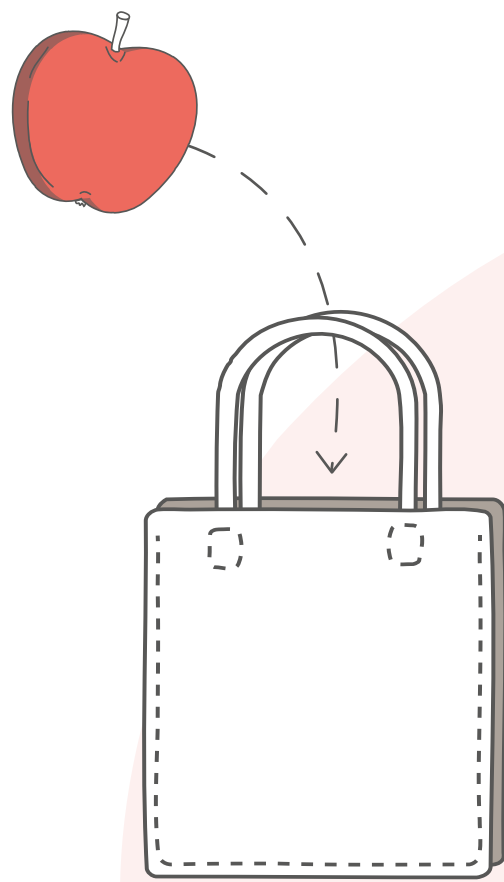
El Corte Inglés (línea 1 y 11 de bus)
Avenida Juan Carlos I, s/n, 28806
Alcalá de Henares

Supermercados

Carrefour Centro
Calle Vía Complutense, 49. 28805

Ahorramás
Calle Eras de San Isidro, 1, 28805
Alcalá de Henares, Madrid

Además, por la zona hay varios bazares.





**LOPE
DE VEGA**
RESIDENCIA
UNIVERSITARIA

Contactos útiles



EMERGENCIA
AMBULANCIAS
RADIO TAXI
OFICINA DE TURISMO
BOMBEROS
POLICÍA LOCAL
PROTECCIÓN CIVIL

112

91 878 73 83

91 882 21 88 / 79

918 89 26 94

918 86 35 90

092

91 880 12 14

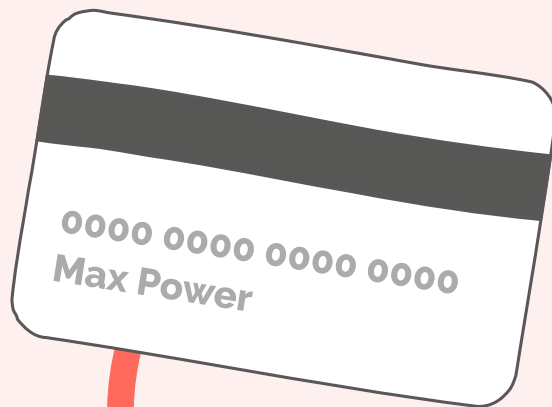




LOPE
DE VEGA
RESIDENCIA
UNIVERSITARIA

Alcalá gratuito

Free!



Alcalá es una ciudad llena de sitios que visitar y actividades culturales. Aquí tienes algunos planes que puedes hacer y... ¡gratis!

Alcalá histórica

Además, puedes pasear por el centro de Alcalá y descubrir todos sus rincones:

La Plaza Cervantes, donde se encuentra la estatua de Miguel de Cervantes y el Ayuntamiento, la Calle Mayor llena de restaurantes y cafés donde puedes tomar algo, y la Plaza de los Santos Niños donde se encuentra la Catedral. También puedes visitar el maravilloso Palacio Arzobispal y las distintas iglesias, que son hogar de las cigüeñas, aves características de la ciudad.

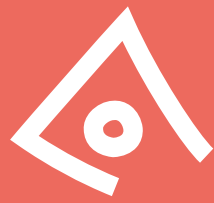
Además, puedes hacer visitas guiadas al Colegio Mayor de San Ildefonso, donde se encuentra la emblemática fachada que data del año 1553.

Parques

Parque Municipal O'Donell
Parque Sementales
Real Jardín Botánico Juan Carlos I
Parque Los Cerros (con la posibilidad de hacer senderismo)

Museos

Museo Arqueológico Regional de la Comunidad de Madrid
Casa de Cervantes
Palacete de Laredo
Casa de Hippolytus
Museo de Escultura al Aire Libre de Alcalá de Henares
Torre de Santa María
Casa de la Entrevista
Centro de Interpretación del Burgo de Santiuste
Museo de Arte Iberoamericano de la UAH
Complutum. Ciudad Romana



LOPE
DE VEGA
RESIDENCIA
UNIVERSITARIA

Salir por Alcalá



Tapas

Alcalá es un sitio ideal para las tapas y podrás disfrutar de ellas en diversos lugares:

El quinto tapón
La Española
Maimónides
La Gitana Loca
El Índalo
La posada del Índalo
La Taberna de Rusty
Rusty
El Gato de Tres Patas
Restaurante Nino

Cafeterías

Si te gusta mucho el café, tienes que conocer:

Café Continental
Mamá Cecilia
Café Renacimiento
Café de Libreros
La Rollerie



Granier

Churrería Cibeles Chocolatería
Repostería Paraninfo
Tetería Guama

Bares auténticos

El Hidalgo
El Lago
Las Casas Regionales

Nightlife + cocktails

The Green Irish Pub
Shooters Sports Bar
Hanoi House
Casco Antiguo
Sala Ego Live
La Ruina
La Corrala Escondida Cóctel-Café

Librerías

Nothing Hill
Diógenes
Re-Read



Plan Go existe para hacer **comunidad**. Queremos que vivas tu experiencia universitaria al máximo y por eso tenemos preparadas muchas actividades y eventos que esperamos que enriquezcan y te aporten muchas cosas en esta época tan importante.

Las bases de Plan Go son estos **6 pilares**:

- ^ **Desarrollo personal**
- ^ **Desarrollo profesional**
- ^ **Cultura**
- ^ **Sostenibilidad y medio ambiente**
- ^ **Deporte**
- ^ **Solidaridad**

Como sabes, estrenas residencia, y en Nexo Residencias nos gusta que tod@s l@s estudiantes participéis en la programación de estos eventos y actividades, así que... ¡Estamos abiertos a escuchar todas vuestras propuestas!

En tu habitación no podrás hacer fiestas, pero no te preocupes porque de todas formas ¡LAS FIESTAS LAS MONTAREMOS NOSOTROS!

Fiesta de Bienvenida, Fiesta de Navidad, Fiesta de Carnaval, Fiesta de Primavera, Fiesta de Despedida del Curso.



¿Te gusta el deporte?

Entre todos los residentes podréis hacer equipos e inscribiros a los deportes que más os gusten. Desde Nexo Residencias, facilitamos la posibilidad de formar equipos masculinos y femeninos, además de una figura encargada de gestionar toda el área de deportes, crear los equipos, y organizar el calendario de competiciones. Haremos una liga interna entre nuestras residencias y, en algunas disciplinas, también competiréis con otras residencias y colegios mayores en la llamada "Liga Universitaria". Así que ya sabéis... ¡Tomad la iniciativa, formad equipos y a por todas!

Exposiciones, grupos de cine y teatro, etc.

También ofrecemos esta posibilidad, entre otras, para los más cooltoretas.

¿Eres un cocinillas o te gustaría serlo?

Pues prepárate para los cursos de cocina temática que organizamos para nuestros residentes. Yummy!!

Recuerda que para que se lleven a cabo estas actividades, necesitamos tu iniciativa, ya que las formaréis vosotr@s mism@s. ¡Ponte las pilas y, si hay alguna actividad que no está en la lista, no dudes en proponerla y llevarla a cabo!

Todas estas actividades son gratuitas para tod@s l@s residentes, así como de participación voluntaria.



De lunes a domingo

Lunes

Los lunes puedes disfrutar tranquilamente poniendo a prueba tus conocimientos con una partida de Trivial en The Green Irish Pub.

Martes

Reúne a tus amigos, que los martes ¡hay montaditos + jarra por solo 1,5€ en el 100 montaditos!

Miércoles

Si te gusta el cine, los miércoles son día del espectador en el cine de la ciudad, situado en el Parque de Ocio Cuadernillos. Consulta su web para ver más ofertas. Después de disfrutar de una película, podréis aprovechar que hay Euromanía en los 100 montaditos (toda la carta a 1€).

Jueves

Aprovecha la tarde en la sala de estudio y luego sal a disfrutar de las noches universitarias que te ofrece Alcalá.

Viernes

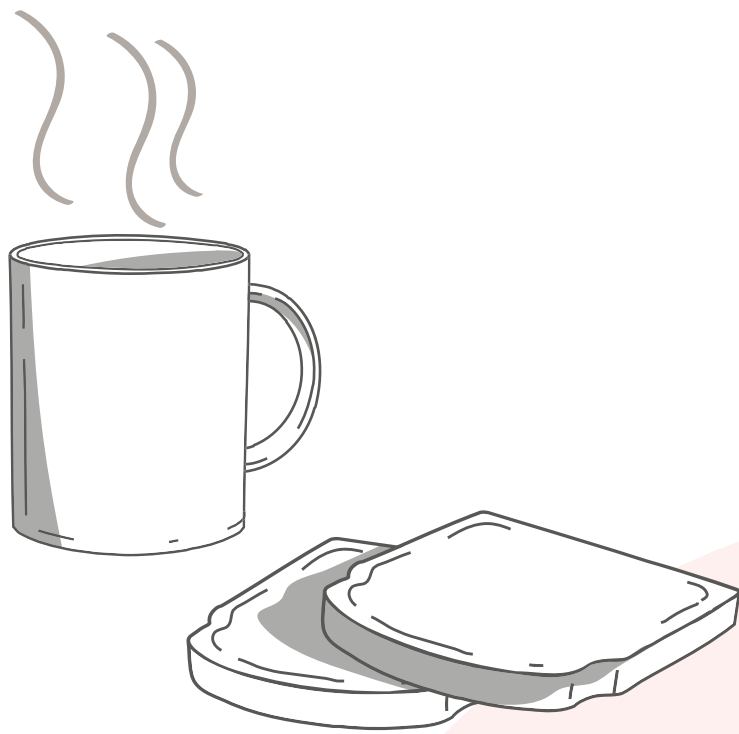
¡¡Por fin es viernes!! Puedes ir a The Green Irish Pub, Shooters Sports Bar, Hanoi House, Casco Antiguo, Sala Ego Live o si prefieres tomar algo tranquilamente y charlar con tus amigos acércate a la Ruina o la Corrala Escondida Cóctel-Café.

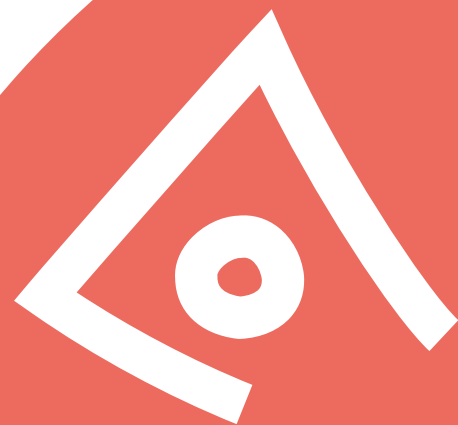
Sábado

Aprovechando que hoy no tienes que madrugar, puedes desayunar tarde y pedirte un café con rosquillas de Alcalá, típicas de la ciudad, en la cafetería Paraninfo. Por la tarde, puedes ir a leer al Parque O'Donell y disfrutar del solecito.

Domingo

Por la mañana sal a dar un paseo por la Plaza Cervantes. Después puedes quedarte por la zona de la Calle Mayor para ir de cañas. Hoy no hagas caso a tu "to do list", ¡que los domingos son un día para relajarse!





LOPE DE VEGA

RESIDENCIA
UNIVERSITARIA

C/ Colegios, 5
28801 Alcalá de Henares
+34 91 144 16 57
info@residencialopedevega.com



@ResidenciaLopeDeVega



@residencia.losedevega



Nexo Residencias de Estudiantes



nexoresidencias.com/blog

**¡DISFRUTA DE UN
AÑO INOLVIDABLE!**